

- 11) **gros intestin** dernière partie de l'appareil digestif qui transforme les déchets et autres aliments indigestes en excréments.
- 12) **colonne (vertébrale)** partie du squelette qui contient la moelle épinière. Elle est composée de 33 vertèbres qui se plient et se courbent pour permettre le mouvement au niveau du dos et du cou.

DE

- 1) **Gehirn:** Organ des Nervensystems; die Schaltzentrale für den Körper, über die sämtliche Körperfunktionen gesteuert werden
- 2) **Schädel:** Teil des Skelettsystems; schützt das Gehirn vor Verletzungen und definiert die Grundform des Kopfes
- 3) **Herz:** das wichtigste Organ des Kreislaufsystems; schlägt ununterbrochen und pumpt das Blut durch den gesamten Körper
- 4) **Brustkorb:** Teil des Skelettsystems; schützt viele innere Organe wie Herz und Lunge
- 5) **Lunge:** Organ des Atmungssystems; transportiert den Sauerstoff aus der eingeatmeten Luft ins Blut und scheidet über die Atemluft das Kohlendioxid aus dem Blut aus
- 6) **Leber:** das größte innere Organ; unterstützt die Verdauung, reguliert den Stoffwechsel und filtert schädliche Substanzen aus dem Blut
- 7) **Magen:** Organ des Verdauungssystems; die Magensäure spaltet die Nahrung auf, damit sie vom Körper richtig aufgenommen werden kann
- 8) **Bauchspeicheldrüse:** Organ des Hormonsystems (endokrines System); bildet das Insulin, das der Körper zur Regulierung der Blutzuckermenge braucht; unterstützt den Verdauungsvorgang und reguliert den Stoffwechsel
- 9) **Nieren:** Organe des Harntrakts; filtern Schadstoffe aus dem Blut und sorgen für deren Ausscheidung; unterstützen die Regulierung von Körperflüssigkeiten und des Blutdrucks
- 10) **Dünndarm:** Organ des Verdauungssystems; ist für die Aufnahme von Nährstoffen aus der Nahrung und die Abgabe in den Blutkreislauf zuständig; das längste innere Organ
- 11) **Dickdarm:** der letzte Abschnitt des Verdauungssystems; hier werden Ausscheidungsprodukte und unverdauliche Nahrungsbestandteile in Kot umgewandelt
- 12) **Wirbelsäule:** Teil des Skelettsystems, enthält das Rückenmark; besteht aus 33 Rückenwirbeln, die in der Vertikalen und Horizontalen beweglich sind und dadurch Bewegungen im Rücken- und Halsbereich ermöglichen

ADVERTENCIA: PELIGRO DE ATRAGANTAMIENTO.
 Partes pequeñas. No conviene para niños menores de tres años.
ATTENTION: DANGER D'ÉTOUFFEMENT.
 Petites éléments. Ne convient pas aux enfants de moins de trois ans.
ACHTUNG: ERSTICKUNGSGEFAHR.
 Kleine Teile. Nicht für Kinder unter drei Jahren geeignet.



Learn more about our products
 at LearningResources.com

© Learning Resources, Inc., Vernon Hills, IL, US
 Learning Resources Ltd., Bergen Way,
 King's Lynn, Norfolk, PE30 2JG, UK
 Please retain the package for future reference.
 Made in China. LRM3336-GUD
 Hecho en China.

Fabriqué en Chine.
 Hergestellt in China.

Conserva el envase para
 futuras consultas.
 Veuillez conserver l'emballage.
 Bitte Verpackung gut
 aufbewahren.



Human Anatomy Model Body

Modelo anatómico humano: cuerpo • Modèle anatomique humain : le corps
Menschliches Anatomiemodell – Körper

Activity Guide

Guía de actividades • Guide d'activités • Spielvorschläge

Building a human torso out of gross guts has never been so fun! This 31-piece set connects to form a human torso. The major upper-body organs and bones are displayed: rib cage, large intestine, small intestine, stomach, pancreas, liver, kidneys, heart, lungs, brain, skull, and spine.

ES

Montar un modelo de torso humano con tripas incluidas nunca había sido tan divertido Este set contiene treinta y una piezas que conectan entre sí para formar un torso humano. Contiene los órganos y huesos principales de la parte superior del cuerpo: caja torácica, intestino grueso, intestino delgado, estómago, páncreas, hígado, riñones, corazón, pulmones, encéfalo, cráneo y columna vertebral.

FR

Reconstituer un torse humain avec des entrailles répugnantes n'a jamais été aussi amusant ! Cet ensemble de 31 pièces s'assemble pour représenter un torse humain. Il comprend les organes et les os principaux de la partie supérieure du corps : la cage thoracique, le gros intestin, l'intestin grêle, l'estomac, le pancréas, le foie, les reins, le cœur, les poumons, le cerveau, le crâne et la colonne.

DE

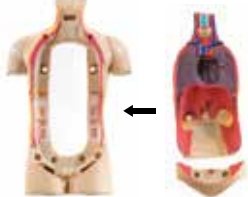
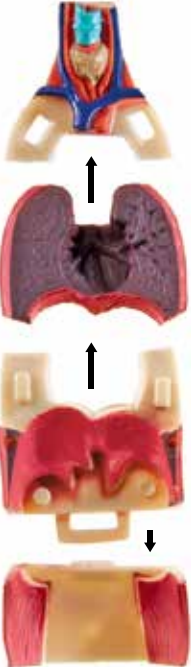
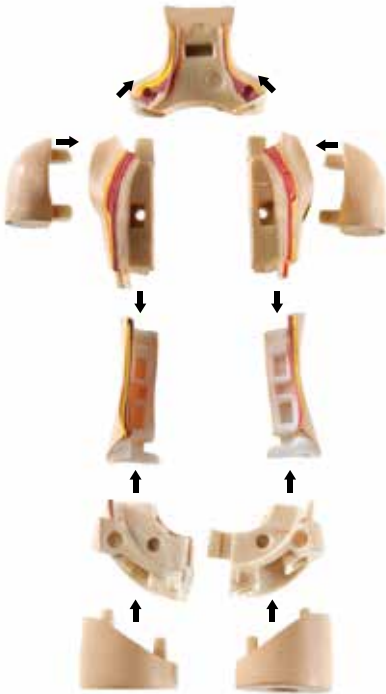
Obwohl man sich vor Eingeweiden manchmal eckelt, kann der Zusammenbau eines menschlichen Oberkörpermodells richtig Spaß machen! Das 31-teilige Set stellt zusammengesteckt einen menschlichen Oberkörper dar. Es enthält die wichtigsten Organe und Knochen des Oberkörpers: Brustkorb, Dickdarm, Dünndarm, Magen, Bauchspeicheldrüse, Leber, Nieren, Herz, Lunge, Gehirn, Schädel, Wirbelsäule.

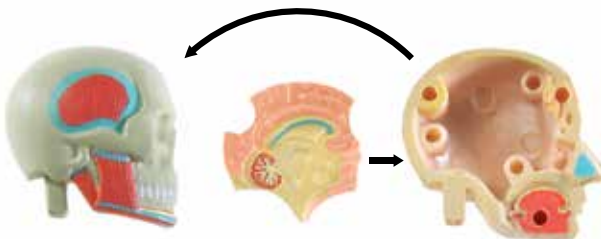
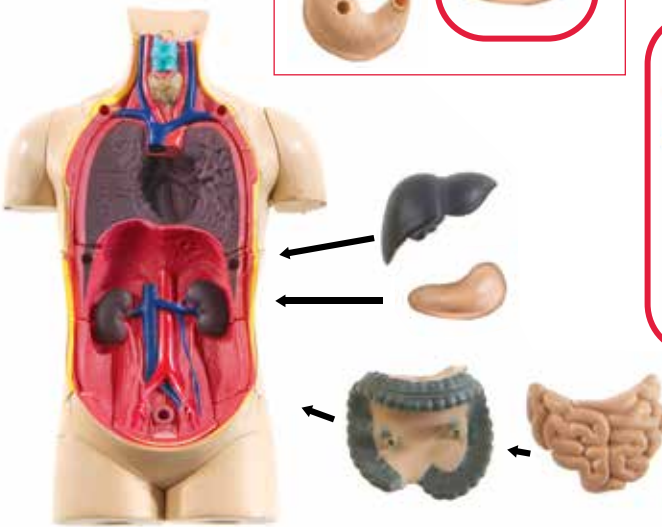
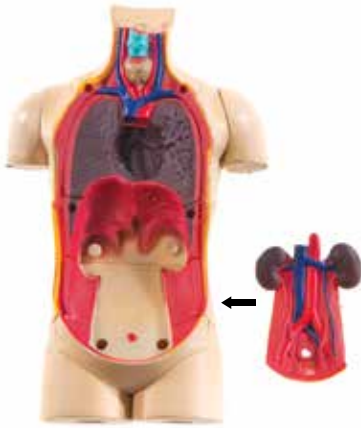


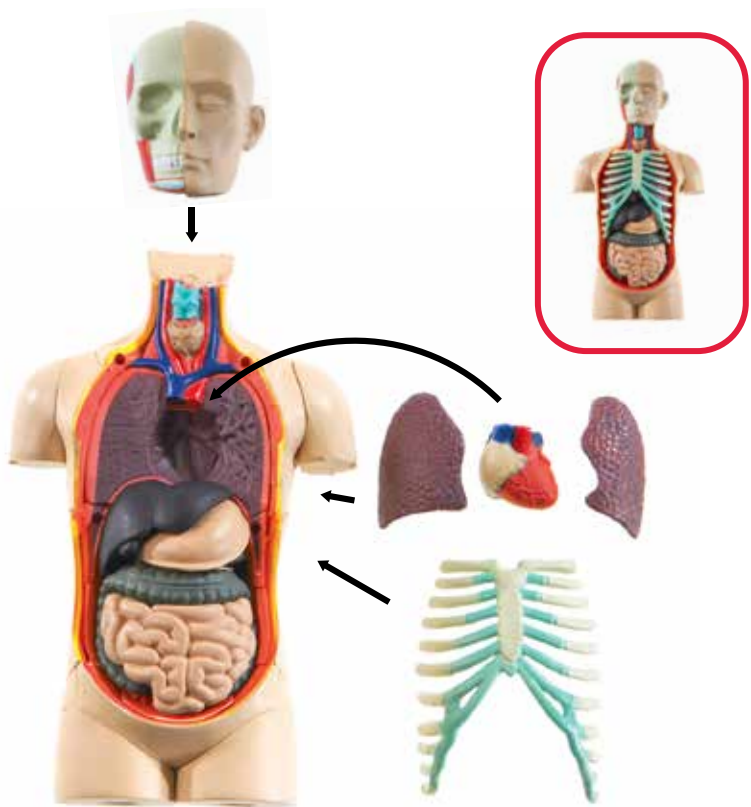
WARNING:
CHOKING HAZARD - Small parts.
Not for children under 3 years.

Assembly

Montaje • Montage • Zusammenbau







1



brain part of the nervous system that is the control center for the entire body and all of its functions

2



skull part of the skeletal system that protects the brain from injury; makes up the general structure of a person's head

3



heart the main organ of the circulatory system that constantly moves and pumps blood throughout the entire body

4



rib cage part of the skeletal system that protects many internal organs including the heart and lungs

5



lungs part of the respiratory system that supplies oxygen from the air to our blood and removes carbon dioxide from our blood to the air

6



liver the largest internal organ, which aids digestion, controls metabolism, and removes harmful substances from blood

7



stomach part of the digestive system that contains acid to help break down food for the body to absorb

8



pancreas part of the endocrine system that produces insulin to regulate the amount of sugar in the blood; aids the digestion process and helps control metabolism

9



kidneys part of the urinary system that filters and removes waste from blood; aids in regulating the body's fluids and blood pressure

10



small intestine part of the digestive system that takes nutrients from food and deposits them in the bloodstream; the longest internal organ

11



large intestine final part of the digestive system that turns waste and other indigestible food into feces

12



spine (spinal column) part of the skeletal system that contains the spinal cord; composed of 33 vertebrae that bend and flex, allowing movement of the back and neck

- 1) **encéfalo** órgano del sistema nervioso que actúa de centro de control del cuerpo y de todas sus funciones
- 2) **cráneo** parte del esqueleto que protege el encéfalo de lesiones físicas; conforma la estructura general de la cabeza de una persona
- 3) **corazón** el órgano principal del sistema circulatorio que se mueve de forma constante y bombea sangre a todo el cuerpo
- 4) **caja torácica** parte del esqueleto que protege gran número de órganos internos, entre ellos el corazón y los pulmones
- 5) **pulmones** órganos del sistema respiratorio que suministran a la sangre el oxígeno que toman del aire y expulsan el dióxido de carbono.
- 6) **hígado** es el órgano interno de mayor tamaño; ayuda con la digestión, controla el metabolismo y elimina sustancias nocivas de la sangre
- 7) **estómago** órgano del sistema digestivo que contiene ácido con el que descompone los alimentos para que el cuerpo pueda absorberlos
- 8) **páncreas** órgano del sistema endocrino que produce insulina para regular los niveles de azúcar en la sangre; ayuda en el proceso de digestión y en el control del metabolismo
- 9) **riñones** órganos del sistema urinario que filtran la sangre y eliminan sustancias de desecho; ayudan a regular los líquidos del organismo y la presión arterial
- 10) **intestino delgado** órgano del sistema digestivo que absorbe nutrientes de los alimentos y los deposita en el flujo sanguíneo; es el órgano interno de mayor longitud
- 11) **intestino grueso** el tramo final del sistema digestivo que convierte en heces las sustancias de desecho y otros alimentos que no pueden digerirse
- 12) **columna (columna vertebral)** parte del esqueleto que contiene la médula espinal; se compone de 33 vértebras gracias a las cuales se dobla y flexiona, proporcionando movimiento a la espalda y al cuello

- 1) **cerveau** partie du système nerveux constituant le centre de contrôle de tout le corps et de ses fonctions.
- 2) **crâne** partie du squelette qui protège le cerveau contre les blessures et constitue la structure générale de la tête d'un individu.
- 3) **cœur** l'organe principal de l'appareil circulatoire qui déplace et pompe en permanence le sang dans tout le corps.
- 4) **cage thoracique** partie du squelette qui protège de nombreux organes internes, dont le cœur et les poumons.
- 5) **poumons** partie de l'appareil respiratoire qui apporte l'oxygène de l'air dans le sang et élimine le dioxyde de carbone de notre sang dans l'air.
- 6) **foie** l'organe interne le plus gros qui favorise la digestion, contrôle le métabolisme et élimine les substances néfastes présentes dans le sang.
- 7) **estomac** partie de l'appareil digestif qui contient de l'acide pour aider à décomposer les aliments afin de faciliter leur absorption par le corps.
- 8) **pancréas** partie du système endocrinien qui produit l'insuline pour réguler la quantité de sucre dans le sang. Il aide à la digestion et aide à contrôler le métabolisme.
- 9) **reins** partie du système urinaire qui filtre et élimine les déchets dans le sang. Ils aident à réguler les fluides et la tension artérielle du corps.
- 10) **intestin grêle** partie de l'appareil digestif qui extrait les nutriments issus des aliments et les dépose dans le sang. Il s'agit de l'organe interne le plus long.